

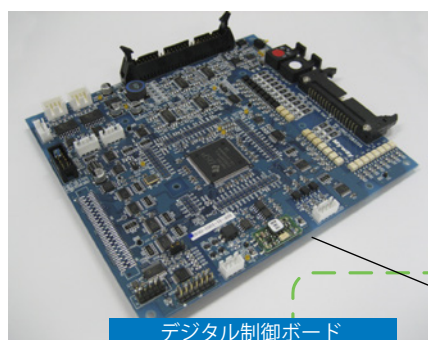
インバータ用組み込みソフトウェア開発システム

PE-PRO/F28335A

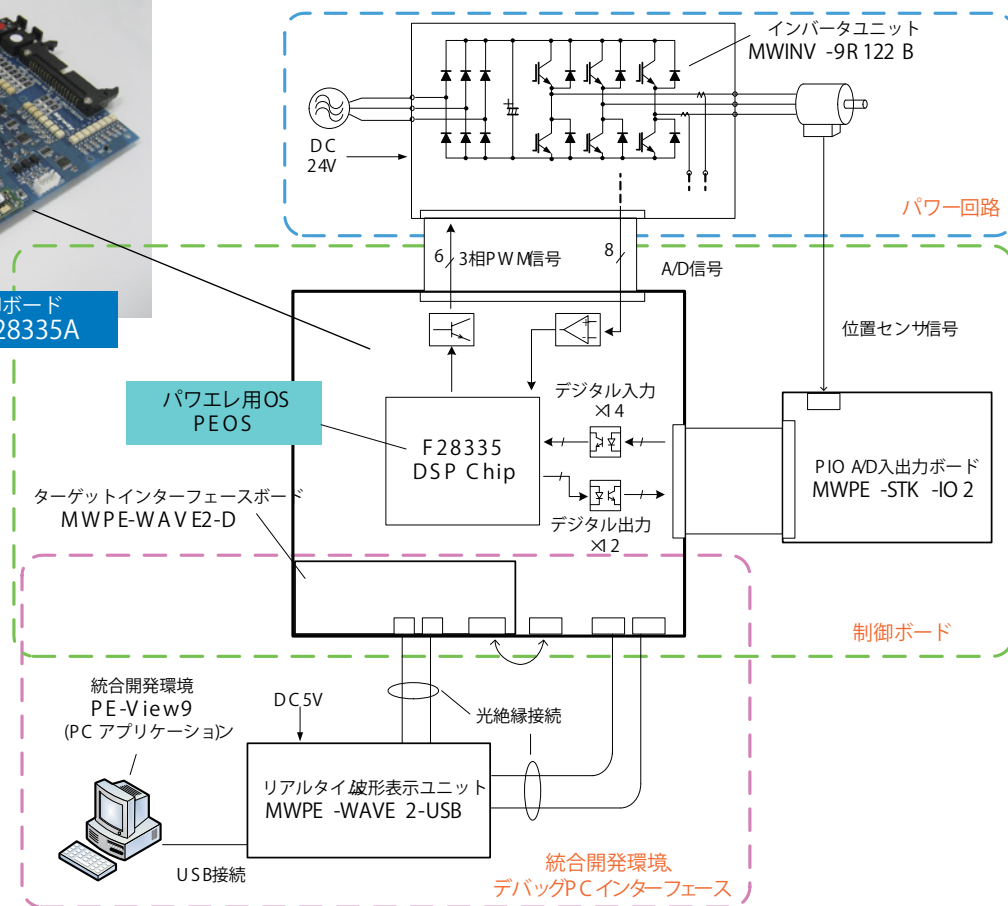
テキサス・インスツルメンツ社製 32ビット浮動小数点 DSP TMS320F28335 を搭載したコントローラボードです。インバータ・モータ制御用のライブラリや快適な統合開発環境を提供し、パワエレ製品の開発効率アップに貢献します。本制御ボードを製品に組み込んでシステム構築することも可能です。

特長

- 高速浮動小数点DSP (150MHz) を採用し、複雑な制御にも対応可能です
- CAN通信ポートを搭載しており、車載機器の開発に適しています
- ABZカウンタ (32bit) 2組、三相PWM変調機能2組を搭載しており、2モータ制御が可能です
- PE-View9 / WAVE2に対応しており、最大8個の変数をリアルタイム波形表示することが可能です



デジタル制御ボード
PE-PRO/F28335A



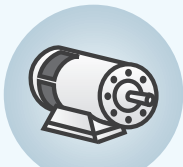
用途



太陽光発電



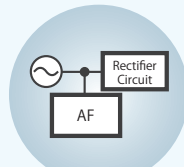
電動車両



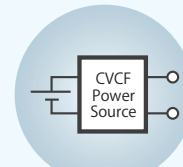
モータ制御



系統連系制御



アクティブフィルタ

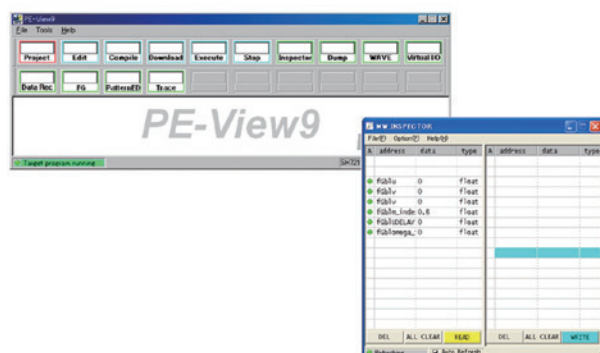


交流安定化電源

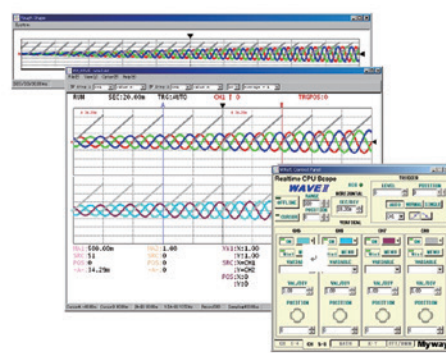
仕様

| 項目 | 仕様 |
|----------------------|---|
| 製品名 (製品型名) | PE-PRO / F28335A (MWPRO-F28335A) |
| 搭載プロセッサ | TMS320F28335PGFA |
| 動作クロック周波数 | 150MHz |
| On-Chip RAM | 34k × 16bit |
| On-Chip Flash Memory | 256k × 16bit |
| Serial EEPROM | 64k × 8bit (24LC32A) (I2C) |
| 三相 PWM 変調機能 | 2 ポート (12 出力) |
| 汎用 PWM | 2 ポート (2 出力・出力端子はデジタル出力機能と共用です) |
| デジタル入力 | フォトカプラ入力: 14 点、CMOS: 2 点 |
| デジタル出力 | フォトカプラ出力: 12 点、CMOS: 2 点、LED 出力: 2 点 |
| ABZ カウンタ | 32bit / 2 組 (うち 1 組の ABZ 入力端子はデジタル入力機能と共用です) |
| インターバル・タイマ | 32bit / 3ch |
| 絶縁シリアル通信ポート | 2ch / RS-232C / 調歩同期通信 / 9600,19200,38400,57600,115200bps に対応 |
| CAN 通信機能 | 1ch / CAN 規格 2.0B (CPU とは絶縁されています) |
| リモートデバッグポート | 1ch / 光コネクタ (PE-View9 との通信に利用) |
| WAVE2システム機能 | 対応 (ターゲットインターフェースボード MWPE-WAVE2-D に対応) |
| A / D入力 | 12bit / 16ch / ± 5V / 同時サンプリング 2ch / 変換時間 80ns |
| D / A出力 | 4ch / 12bit |
| サイズ | 170 × 155mm |
| 電源 | +5V (最大 2A) |

統合開発環境



統合開発環境 PE-View9



リアルタイム波形表示機能 WAVE2

動作環境

| | |
|---------|---------------------------------|
| パソコン | Pentium III 1GHz 以上、USB × 2 ポート |
| OS | Windows 2000 / XP / Vista / 7 |
| C コンパイラ | TI 社製 C コンパイラ (TMSDSCC-ALLN01) |
| 設置環境 | 室内 |

●TMS320F28335 は、テキサス・インスツルメンツ社の商標です。その他、記載されている会社名および製品名は、当社や各社の商標または登録商標です。●使用されている製品の画面は、はめ込み合成です。●このカタログに記載されている内容の一部または全部を無断転載する事は禁止されています。●このカタログに記載の製品は日本国内仕様です。海外仕様については別途ご相談ください。

Myway プラスウェブサイト

<http://www.myway.co.jp/>

本カタログは環境に配慮した再生紙を使用しています。

製品に関するお問い合わせおよび資料のご請求

ご相談窓口(営業): 045-548-8836

●FAX 受付: 045-548-8832

●メール受付: sales@myway.co.jp

●受付時間: 月～金 9:00～18:00 (土曜・日曜・祝日・弊社休業日除く)

●このカタログに掲載の仕様および外観は改善のため予告なく変更することがあります。●写真の製品の色は、印刷により実際の色とは異なって見える場合があります。

Myway プラス株式会社

〒220-0022 神奈川県横浜市西区花咲町6-145 横浜花咲ビル

Copyright © Myway Plus Corporation.

取扱店

TM003-002-2708

このカタログの記載内容は 2012 年 7 月現在のものです。