

PSIM Ver.6.1.2

バージョンアップガイド

スタンドアロン版／ネットワーク版

Windows 98/2000/XP 版

- ※ スタンドアロン版 : Page.2-5
- ※ ネットワーク版 : Page.6-16

をご参照ください。

PSIM Ver.6.1 (スタンドアロン版) バージョンアップガイド

PSIM Ver.6.1.2 のバージョンアップ手順

■■■■ 確認事項 ■■■■

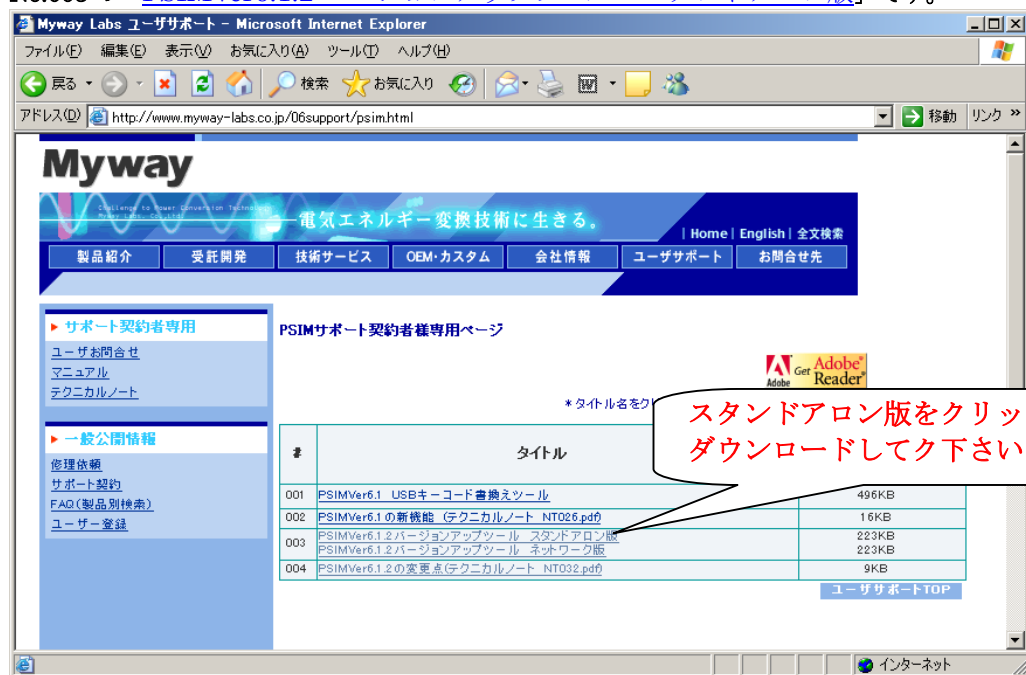
- ：コンピュータがインターネットに接続されていることを確認してください。
- ：PSIMVer6.1.1 が正常に動作することを確認してください。

①バージョンアップツールをダウンロードしてください。

<http://www.myway-labs.co.jp/06support/psim.html>

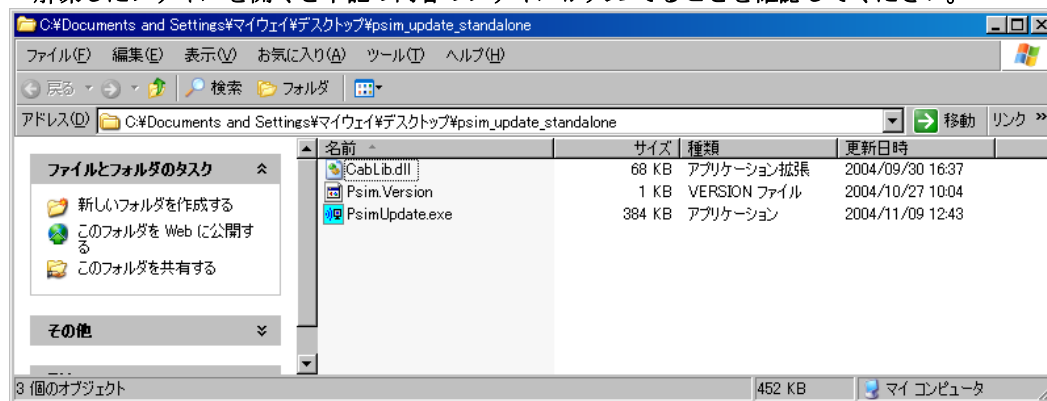
ダウンロードファイルは、

No.003 の「[PSIMVer6.1.2 バージョンアップツール スタンドアロン版](#)」です。

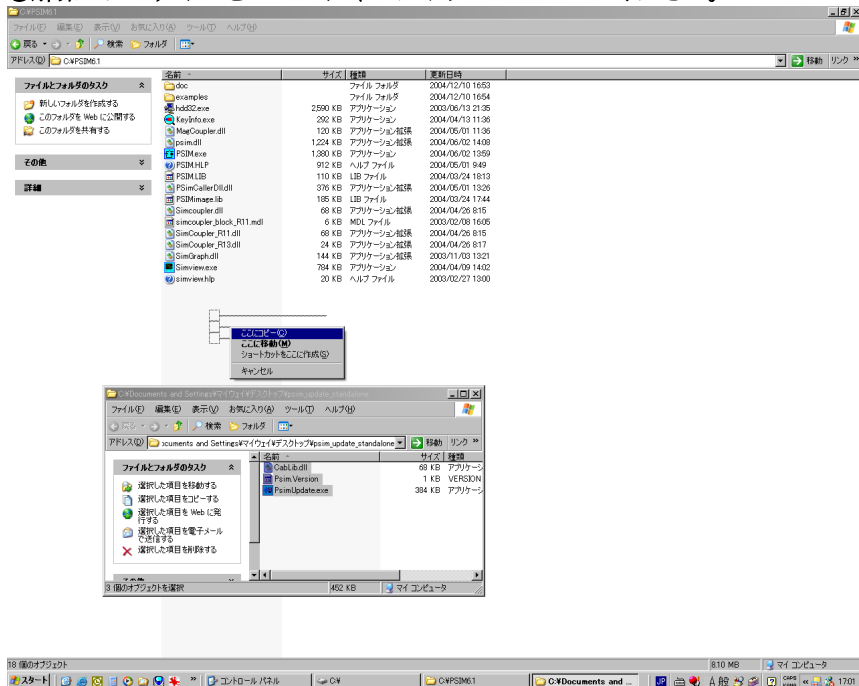


②ダウンロード後、ZIP ファイルを解凍してください。

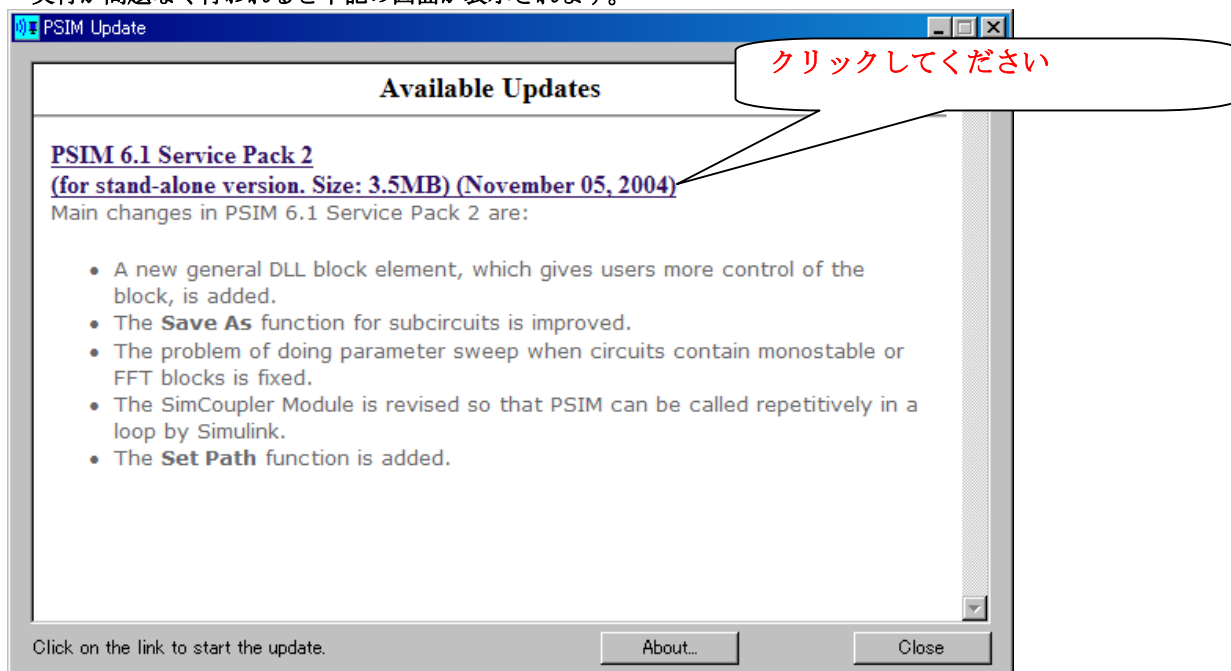
解凍したファイルを開くと下記の内容のファイルが入っていることを確認してください。



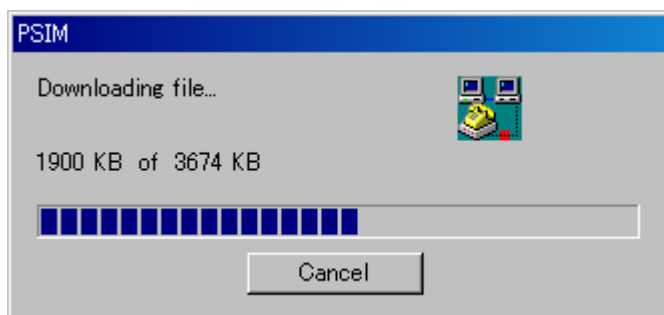
③解凍したファイルを PSIM ディレクトリへコピーしてください。



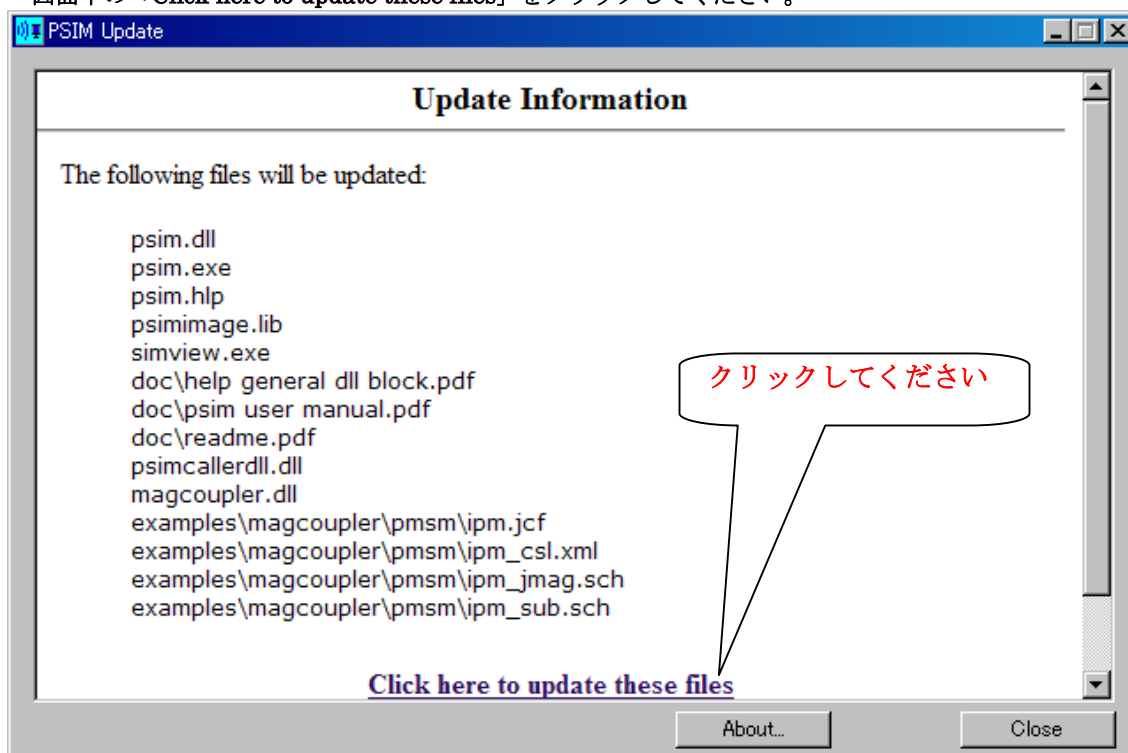
④「PsimUpdate.exe」を実行してください。
実行が問題なく行われると下記の画面が表示されます。



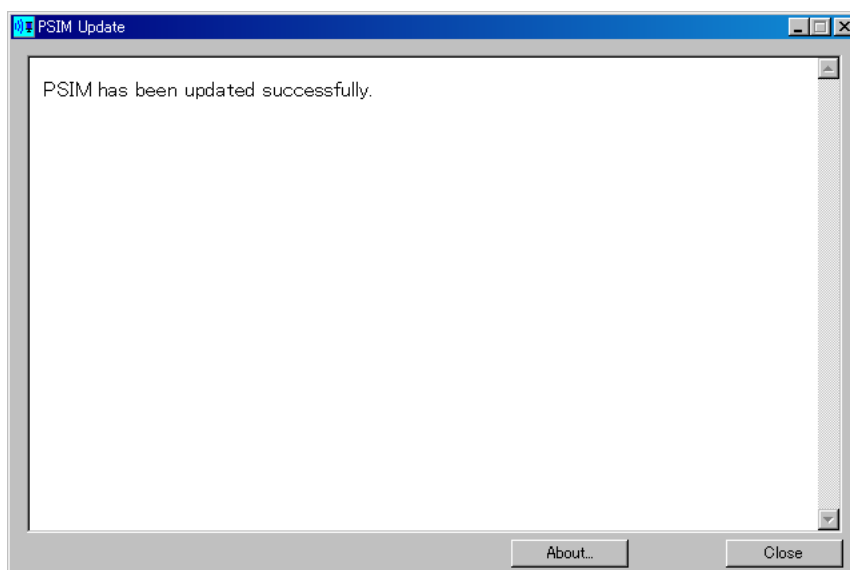
⑤ダウンロードが始まります。



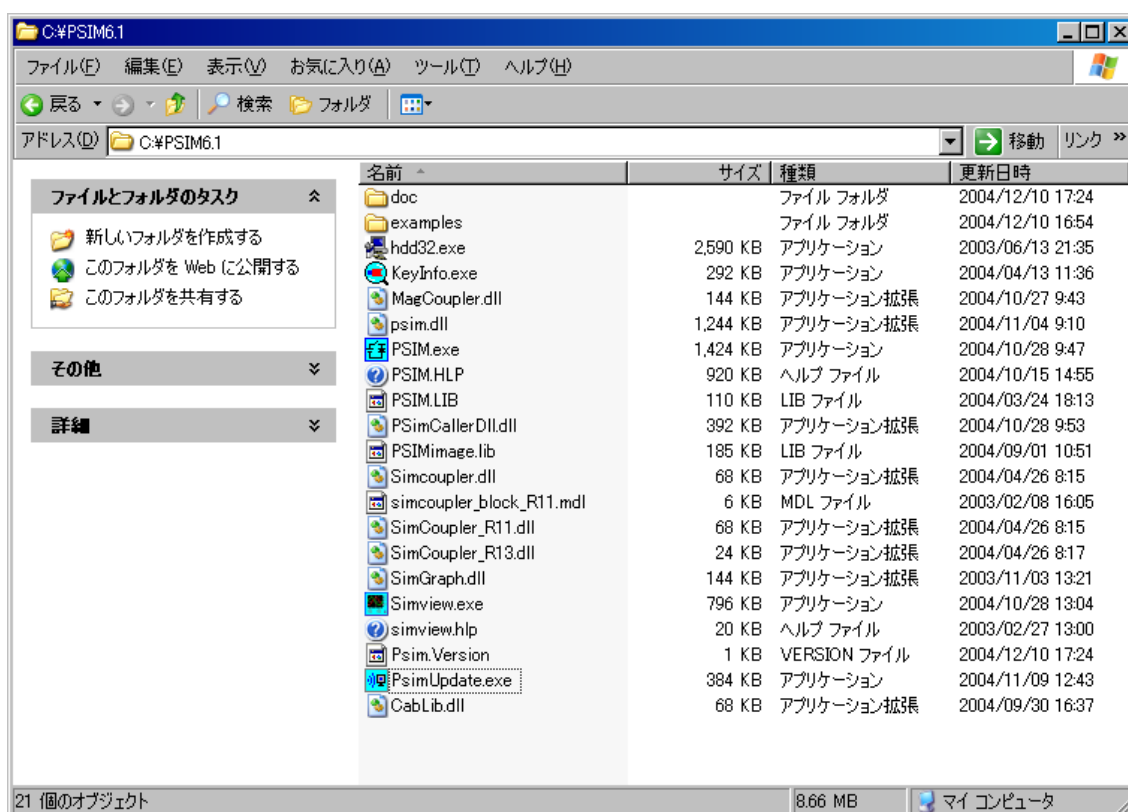
⑥ダウンロードが完了すると下記画面が表示されます。ダウンロード内容が表示されます。画面下の「Click here to update these files」をクリックしてください。



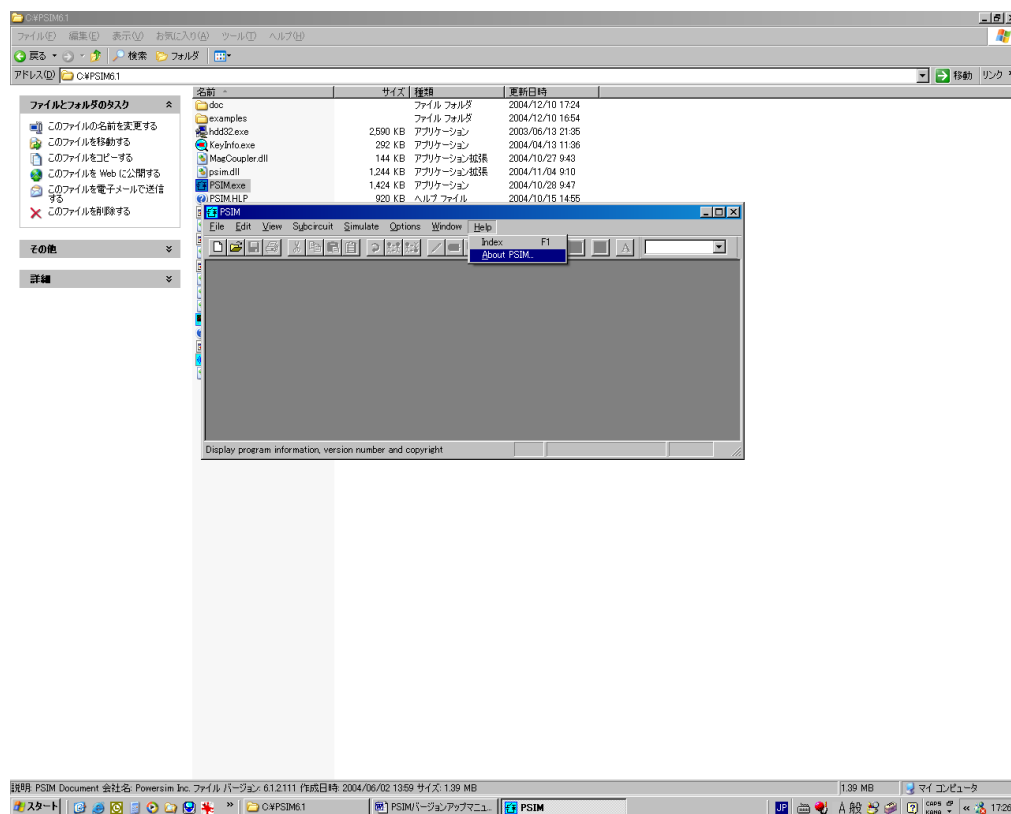
⑦バージョンアップが完了すると下記画面が表示されます。



⑧バージョンアップが完了した PSIM ディレクトリ内です。



⑨最終確認：PSIM を立ち上げ、「Help」⇒「About PSIM」をクリックしてください。

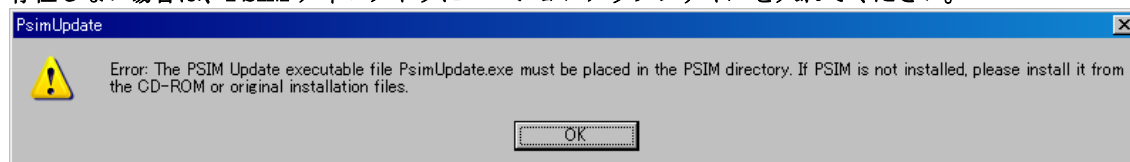


⑩下記画面の赤い○で囲ってある部分が「6.1.2」であれば、正常にインストールが完了しています。

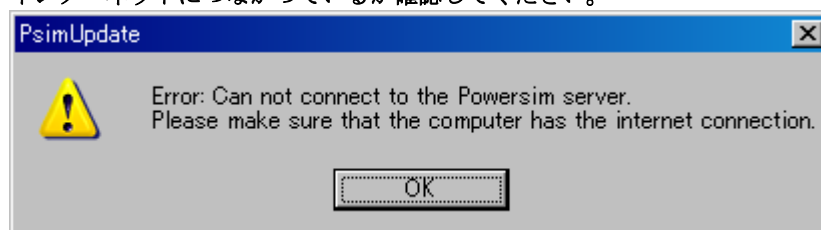


※エラー画面一覧

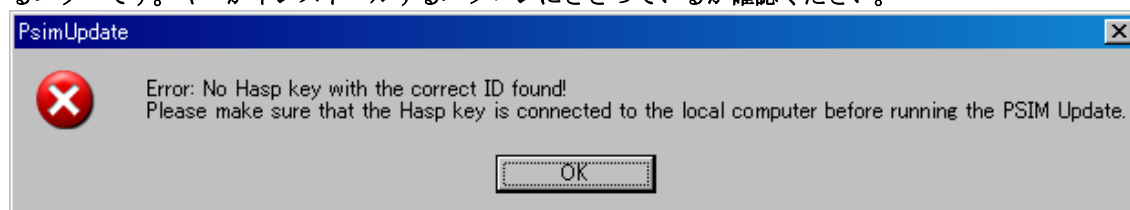
下記画面はダウンロードしたバージョンアップファイルが PSIM ディレクトリ内に存在しない場合に起きるエラーです。PSIM ディレクトリ内にバージョンアップファイルがあることを確認してください。存在しない場合は、PSIM ディレクトリにバージョンアップファイルを入れてください。



インストールするパソコンがインターネットにつながっていないために起きるエラーです。インターネットにつながっているか確認してください。



インストールするパソコンに PSIM のプロテクトキーがささっていない、もしくは認識していないときに起きるエラーです。キーがインストールするパソコンにささっているか確認してください。



PSIM Ver.6.1 (ネットワーク版) バージョンアップガイド

PSIM Ver.6.1.2 のバージョンアップ手順 (サーバ側 PC)

■■■■ 確認事項 ■■■■

：コンピュータがインターネットに接続されていることを確認してください。

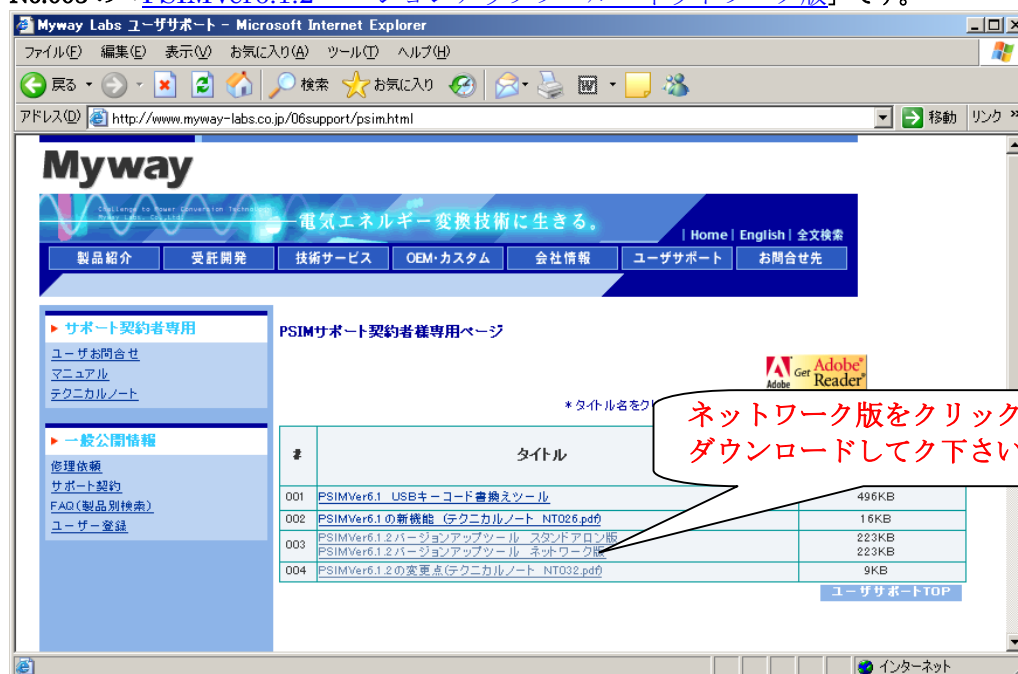
：PSIMVer6.1.1 が正常に動作することを確認してください。

①バージョンアップツールをダウンロードしてください。

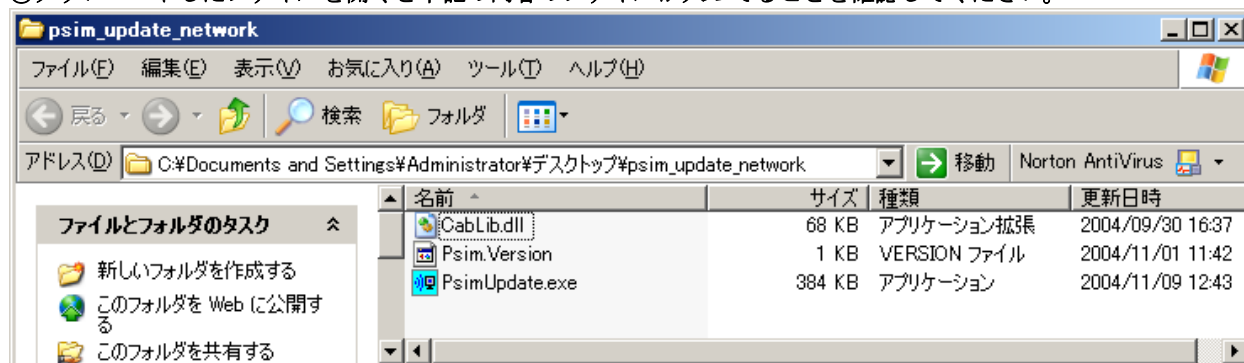
<http://www.myway-labs.co.jp/06support/psim.html>

ダウンロードファイルは、

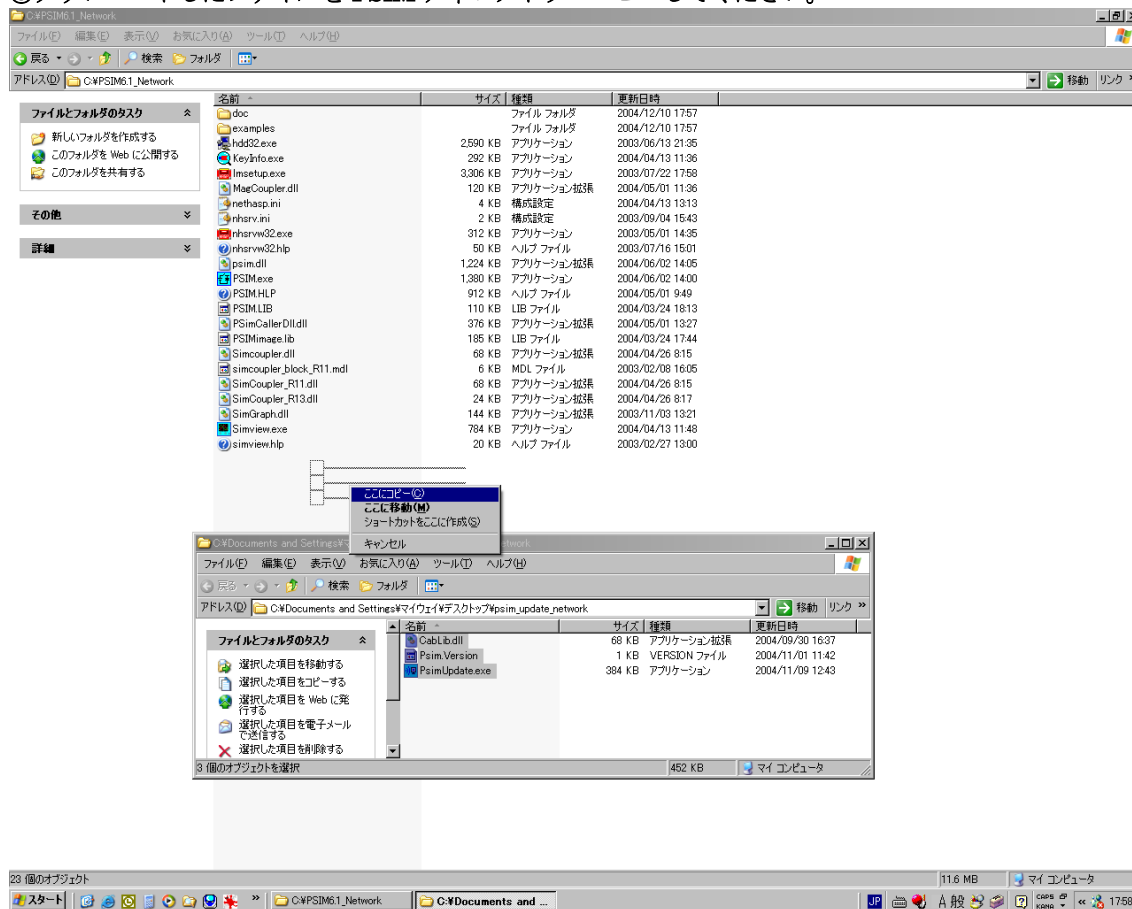
No.003 の「[PSIMVer6.1.2 バージョンアップツール ネットワーク版](#)」です。



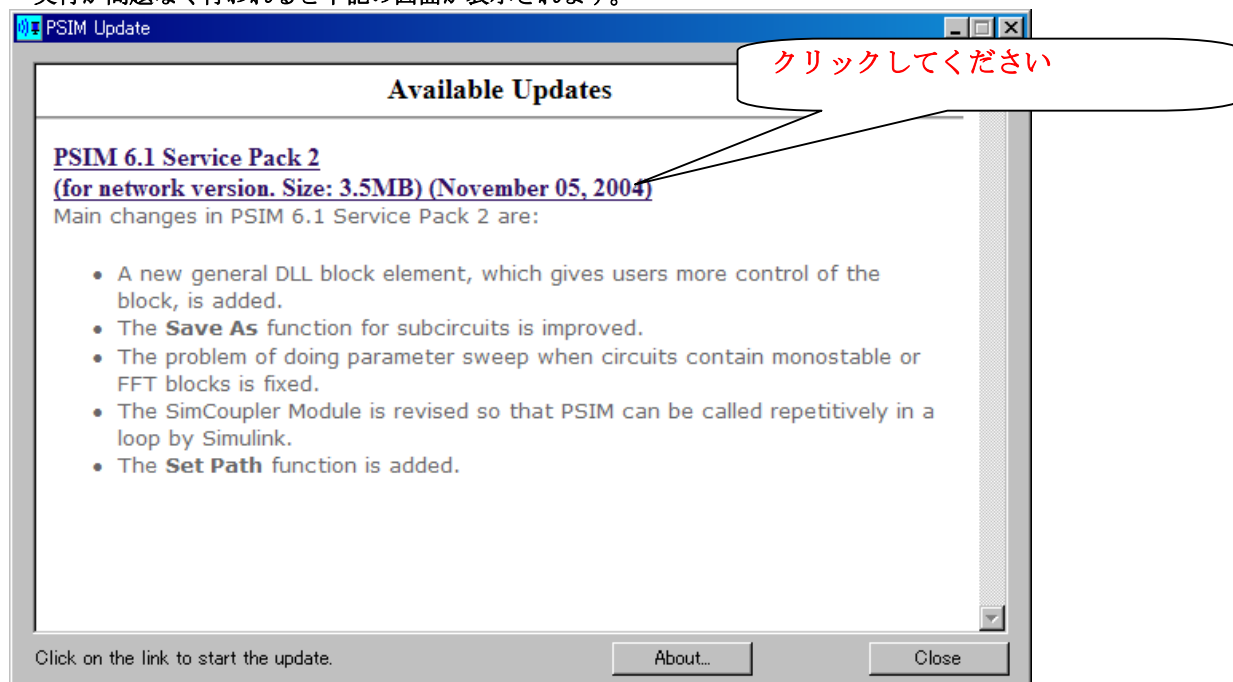
②ダウンロードしたファイルを開くと下記の内容のファイルが入っていることを確認してください。



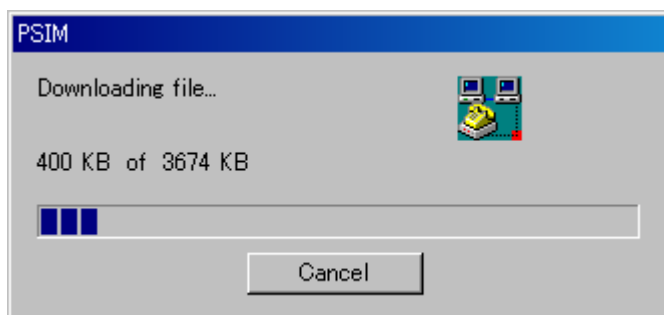
③ダウンロードしたファイルを PSIM ディレクトリへコピーしてください。



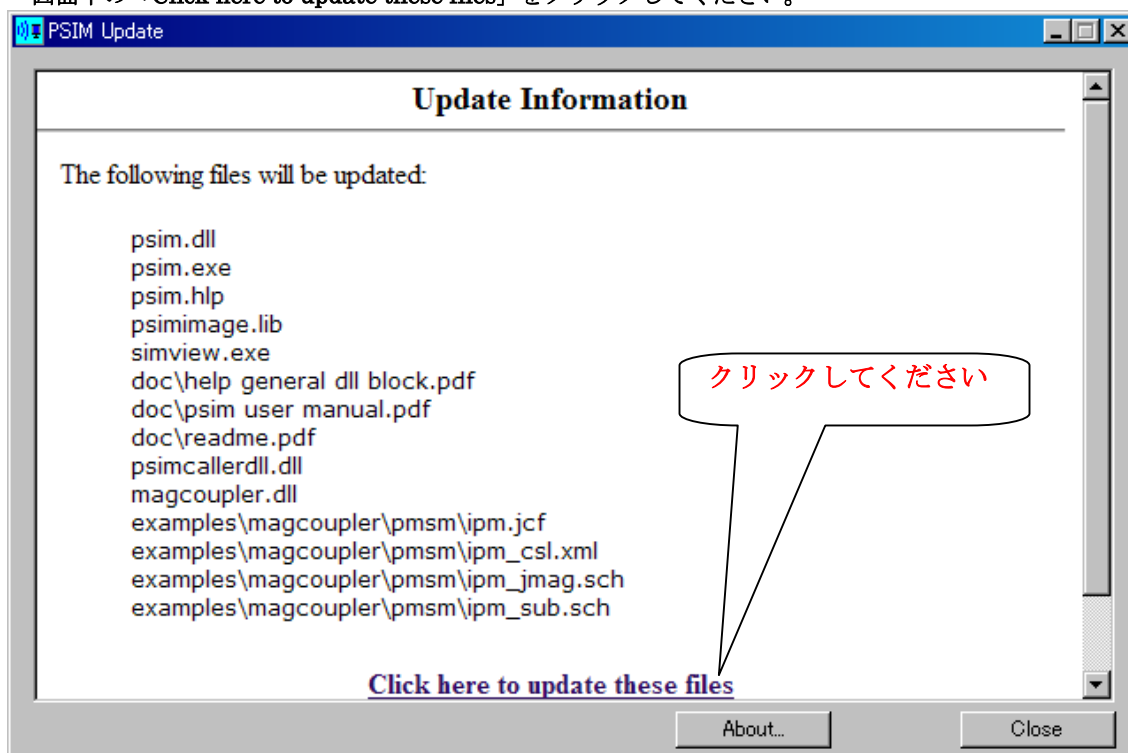
④「PsimUpdate.exe」を実行してください。
実行が問題なく行われると下記の画面が表示されます。



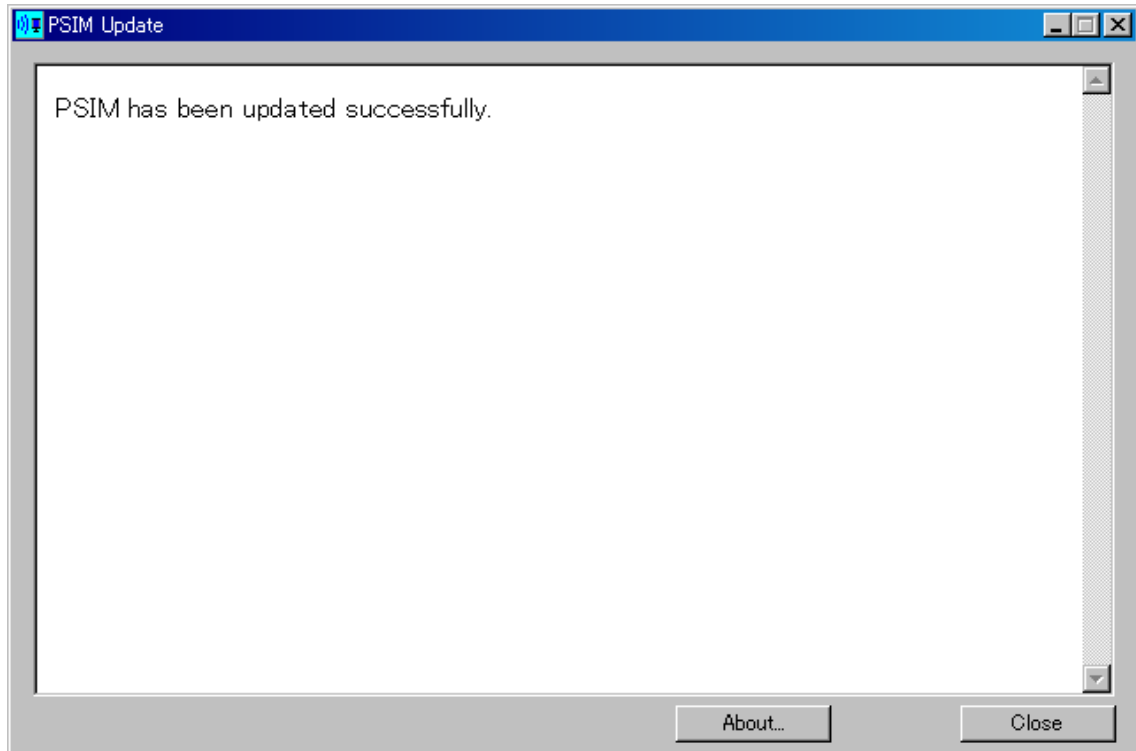
⑤ダウンロードが始まります。



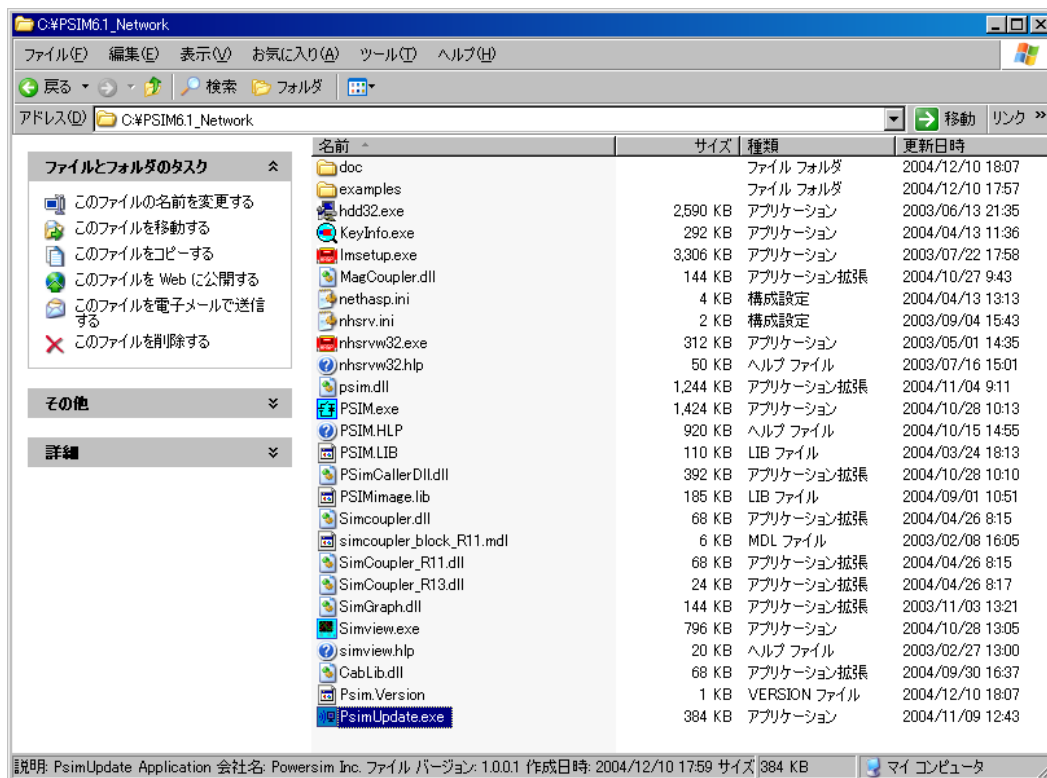
⑥ダウンロードが完了すると下記画面が表示されます。ダウンロード内容が表示されます。画面下の「Click here to update these files」をクリックしてください。



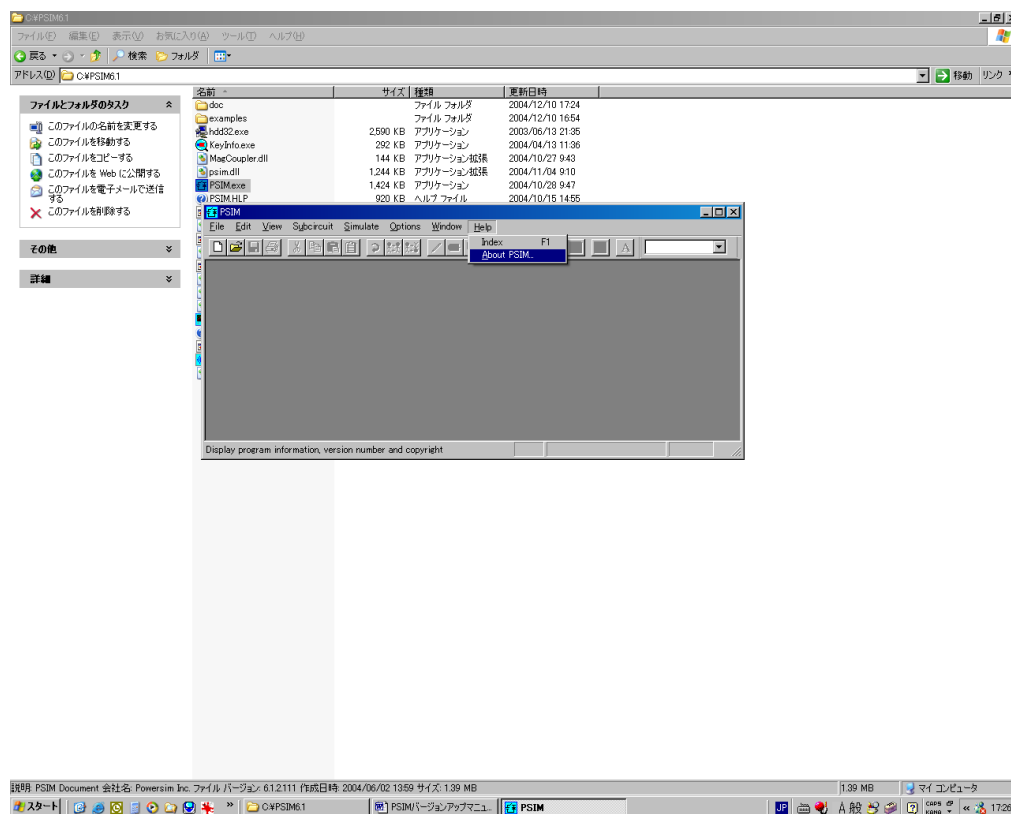
⑦バージョンアップが完了すると下記画面が表示されます。



⑧バージョンアップが完了した PSIM ディレクトリ内です。



⑨最終確認：PSIM を立ち上げ、「Help」⇒「About PSIM」をクリックしてください。



⑩下記画面の赤い○で囲ってある部分が「6.1.2」であれば、正常にインストールが完了しています。



※エラー画面一覧

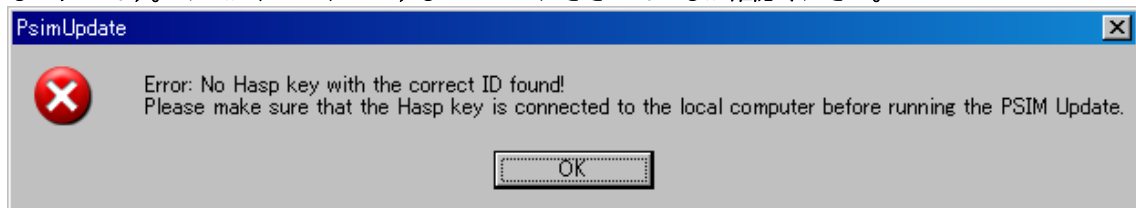
下記画面はダウンロードしたバージョンアップファイルが PSIM ディレクトリ内に存在しない場合に起きるエラーです。PSIM ディレクトリ内にバージョンアップファイルがあることを確認してください。存在しない場合は、PSIM ディレクトリにバージョンアップファイルを入れてください。



インストールするパソコンがインターネットにつながっていないために起きるエラーです。インターネットにつながっているか確認してください。



インストールするパソコンに PSIM のプロテクトキーがささっていない、もしくは認識していないときに起きるエラーです。キーがインストールするパソコンにささっているか確認してください。



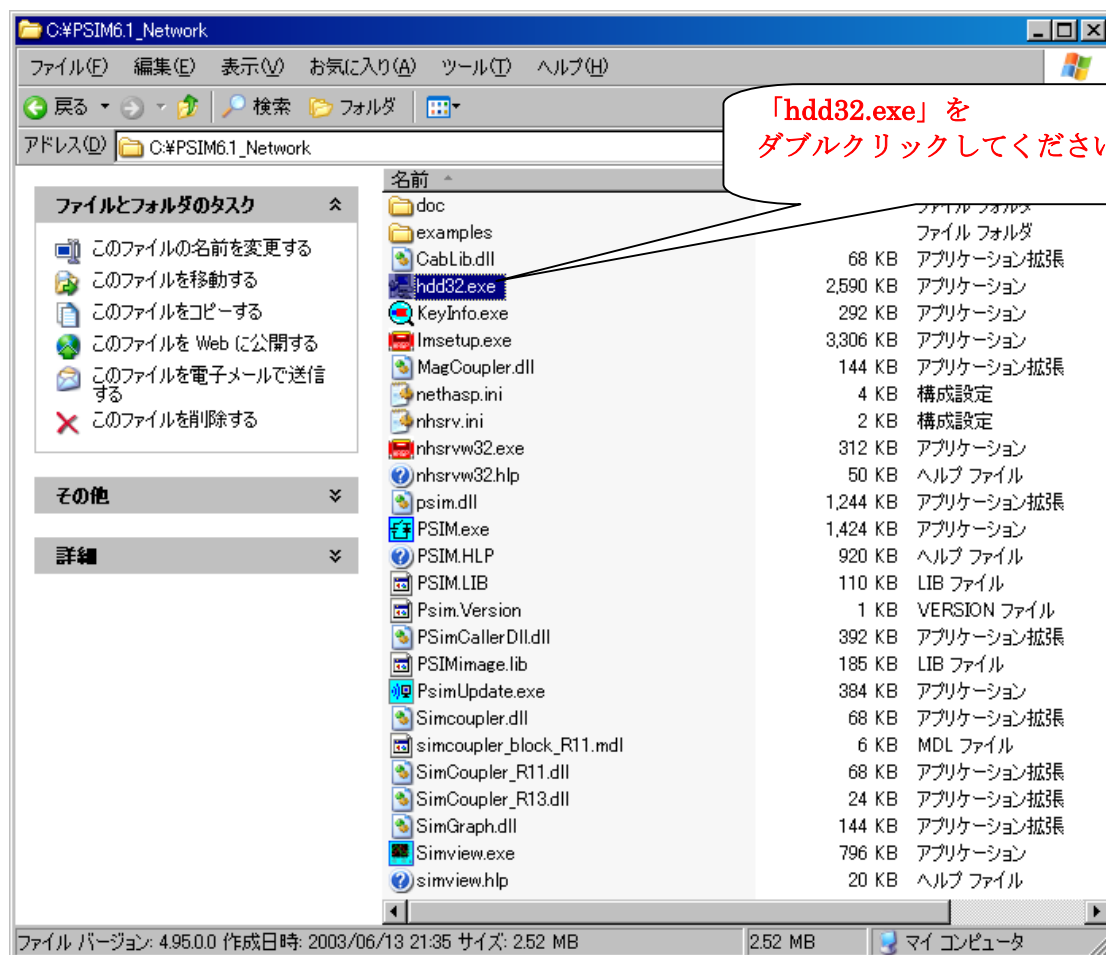
PSIM Ver.6.1 (ネットワーク版) バージョンアップガイド

PSIM Ver.6.1.2 のバージョンアップインストール手順 (クライアント側 PC)

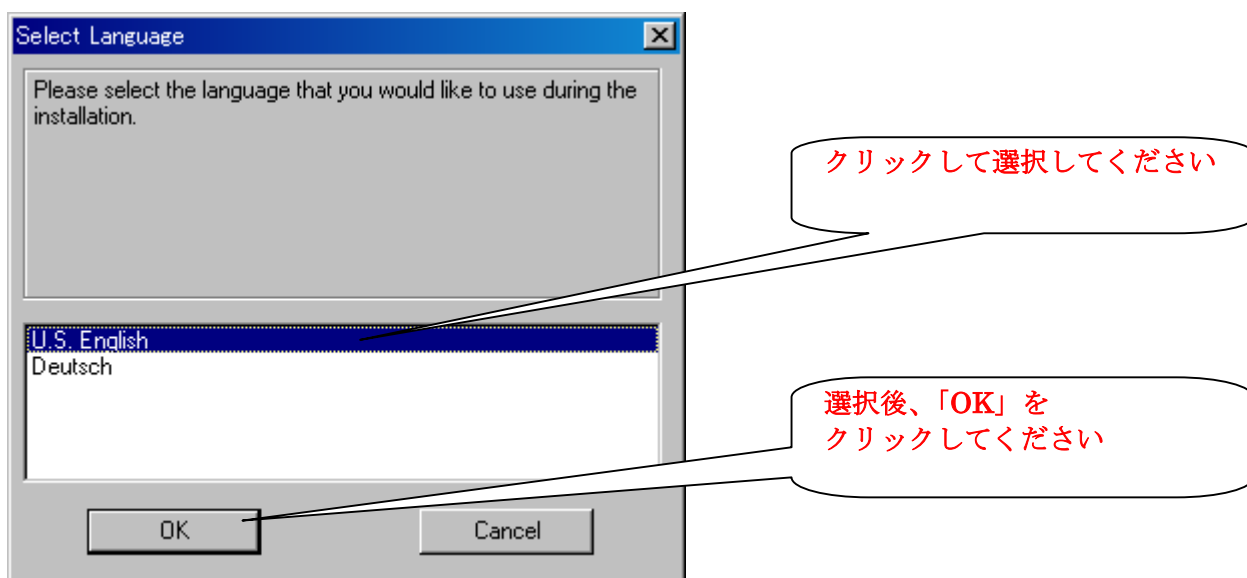
■■■■ 確認事項 ■■■■

- : コンピュータがインターネットに接続されていることを確認してください。
- : PSIMVer6.1.1 が正常に動作することを確認してください。
- : PSIM ネットワーク版のキーを用意してください。

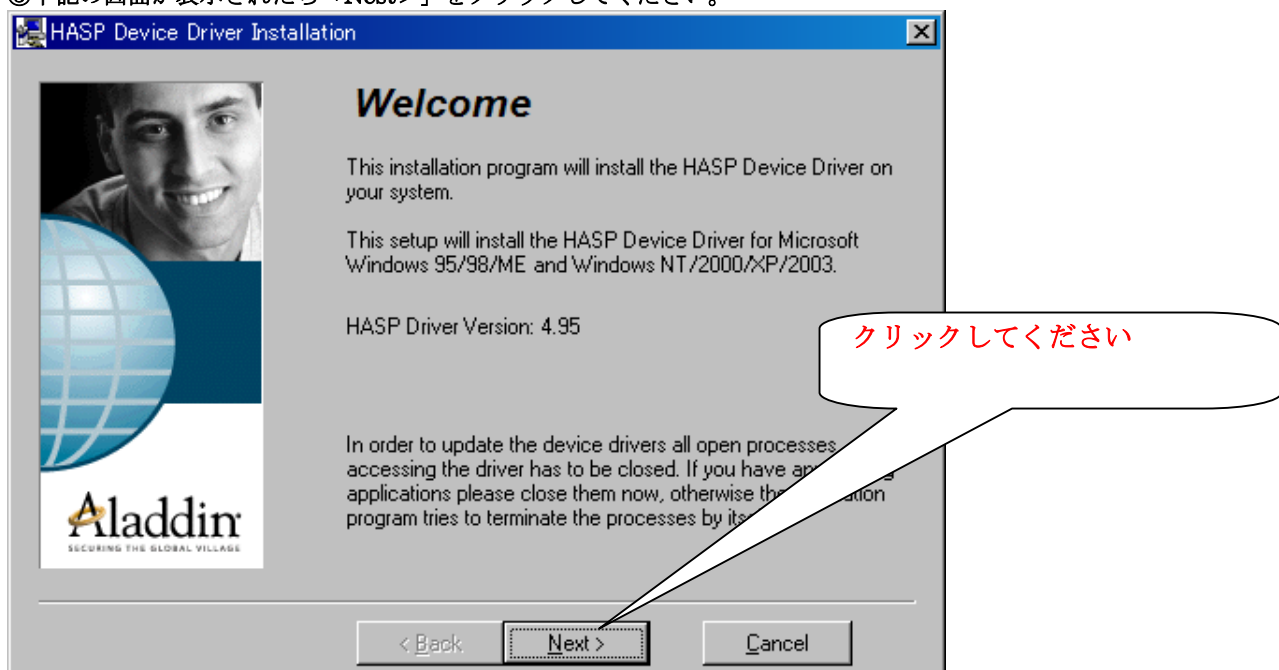
①クライアント側 PC をバージョンアップする場合、PSIM のキーが必要となります。
 キーを PC にささない状態で PSIM キードライバをインストールしてください。
 PSIM ディレクトリにある「hdd32.exe」を起動(ダブルクリック)してください。



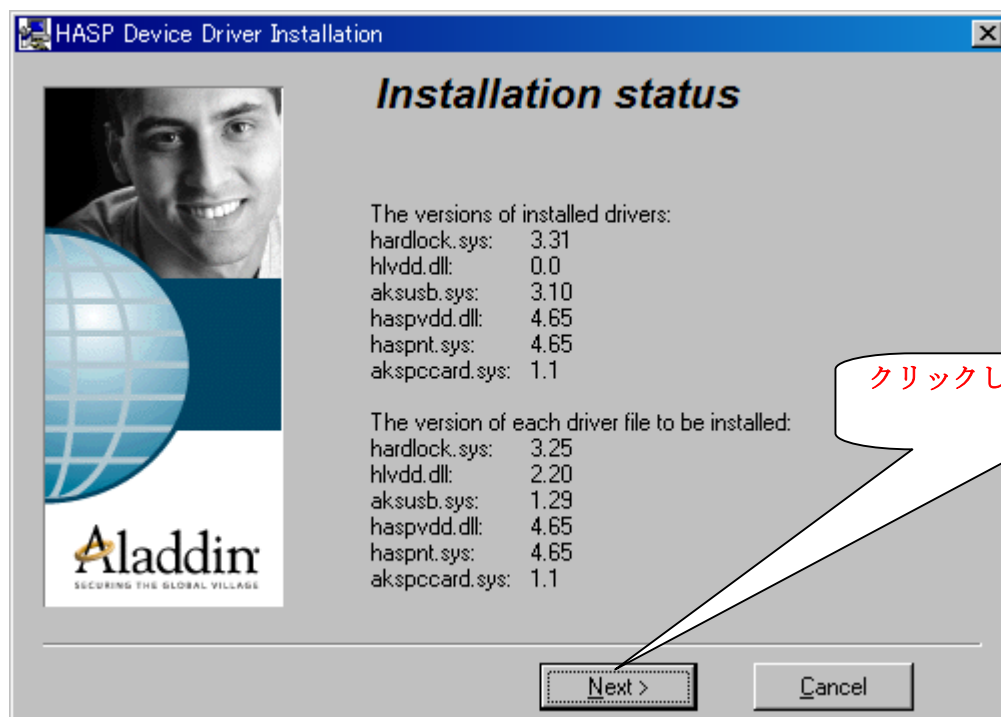
- ②下記画面が立ち上がります。
 「U.S.English」を選択し、「OK」を押してください。



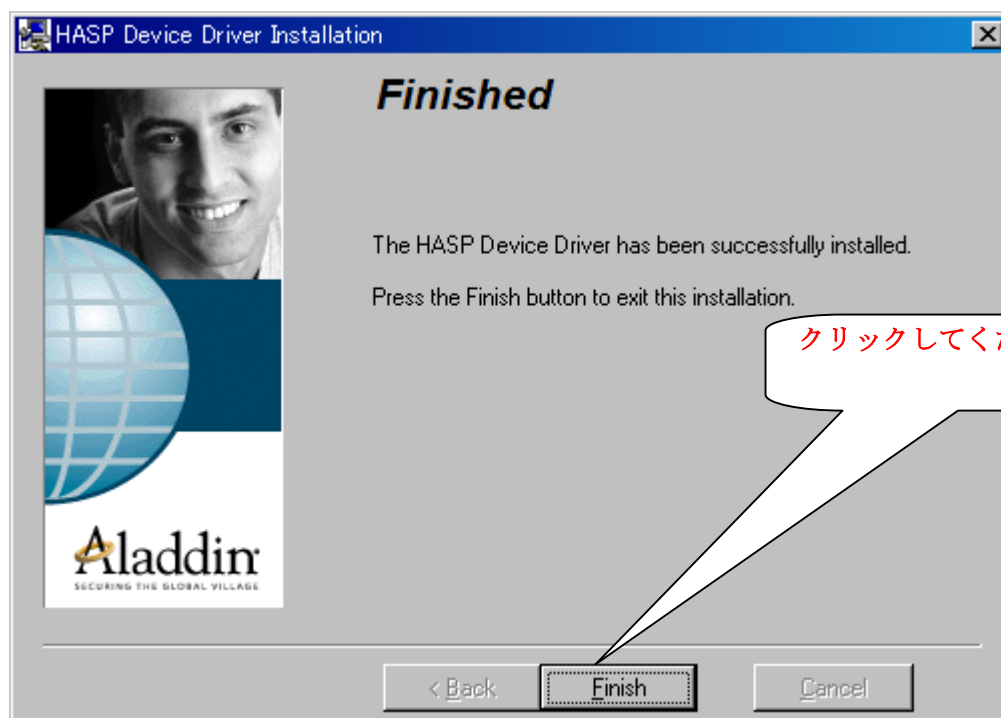
- ③下記の画面が表示されたら「Next>」をクリックしてください。



③下記の画面が表示されたら「Next>」をクリックしてください。



④下記画面が表示されたら、インストール完了です。「Finish」をクリックしてください。

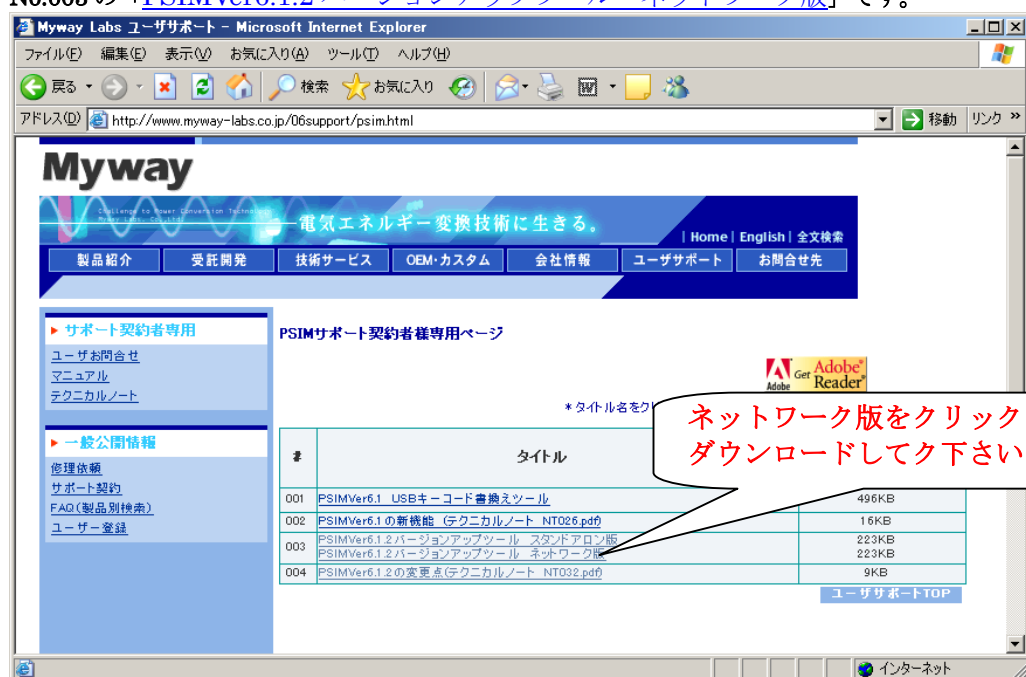


⑤PSIM キーを PC にさし、LED が点燈することを確認してください。
(点燈しない場合は、①からやり直してください)

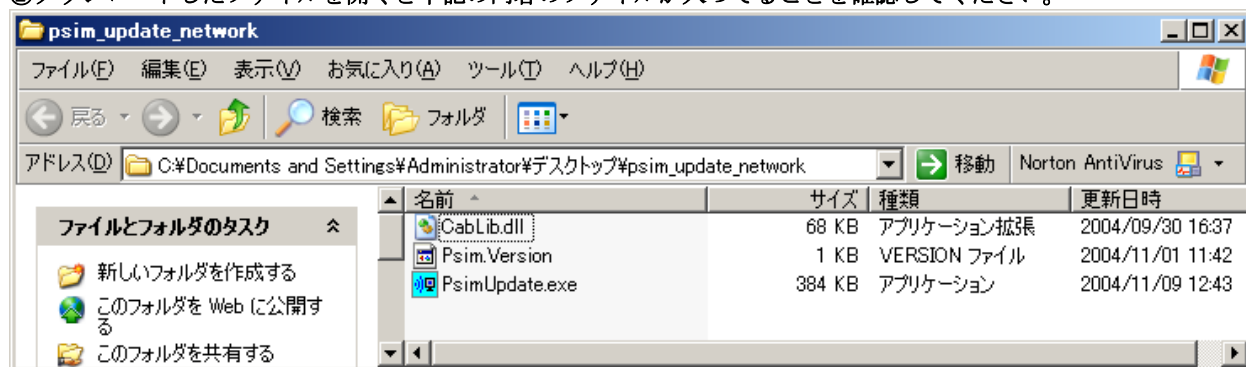
⑥下記からは、サーバ側と同じ手順です。
バージョンアップツールをダウンロードしてください。

<http://www.myway-labs.co.jp/06support/psim.html>

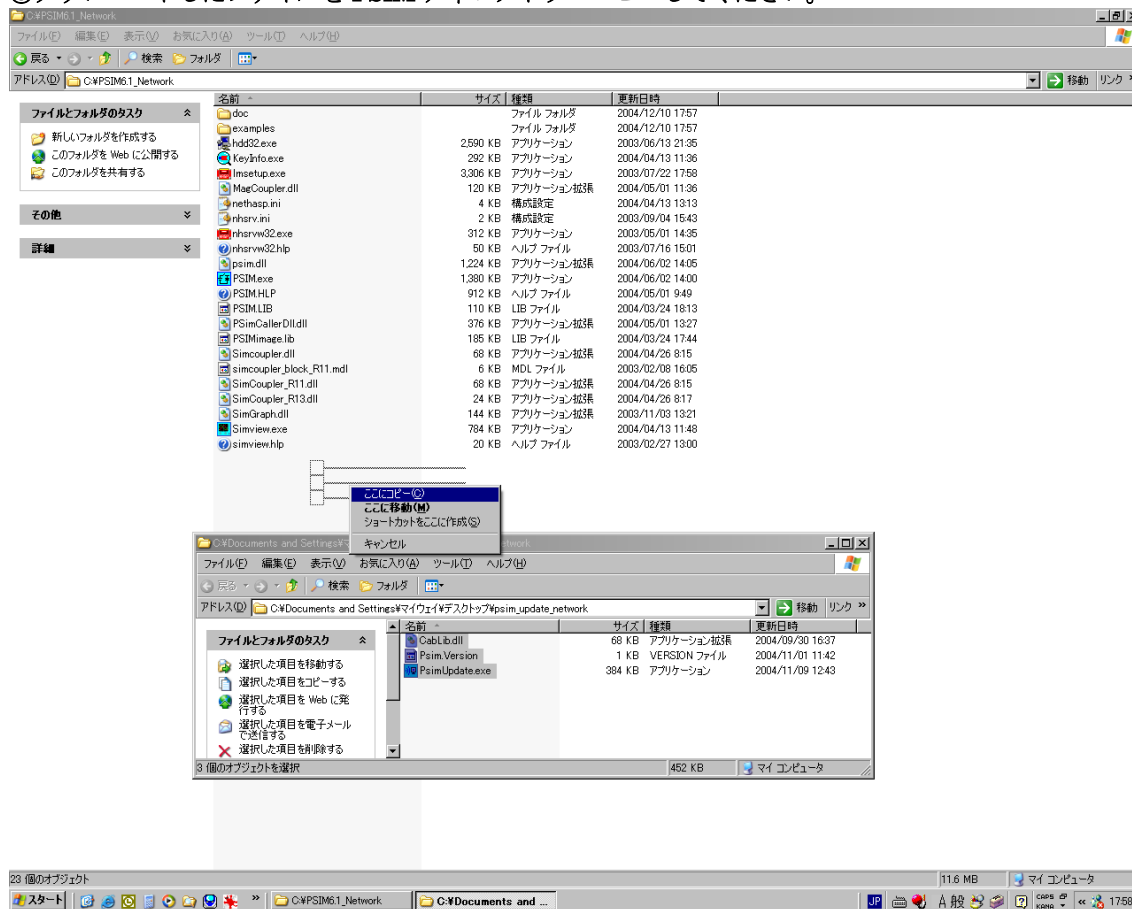
ダウンロードファイルは、
No.003 の「PSIMVer6.1.2 バージョンアップツール ネットワーク版」です。



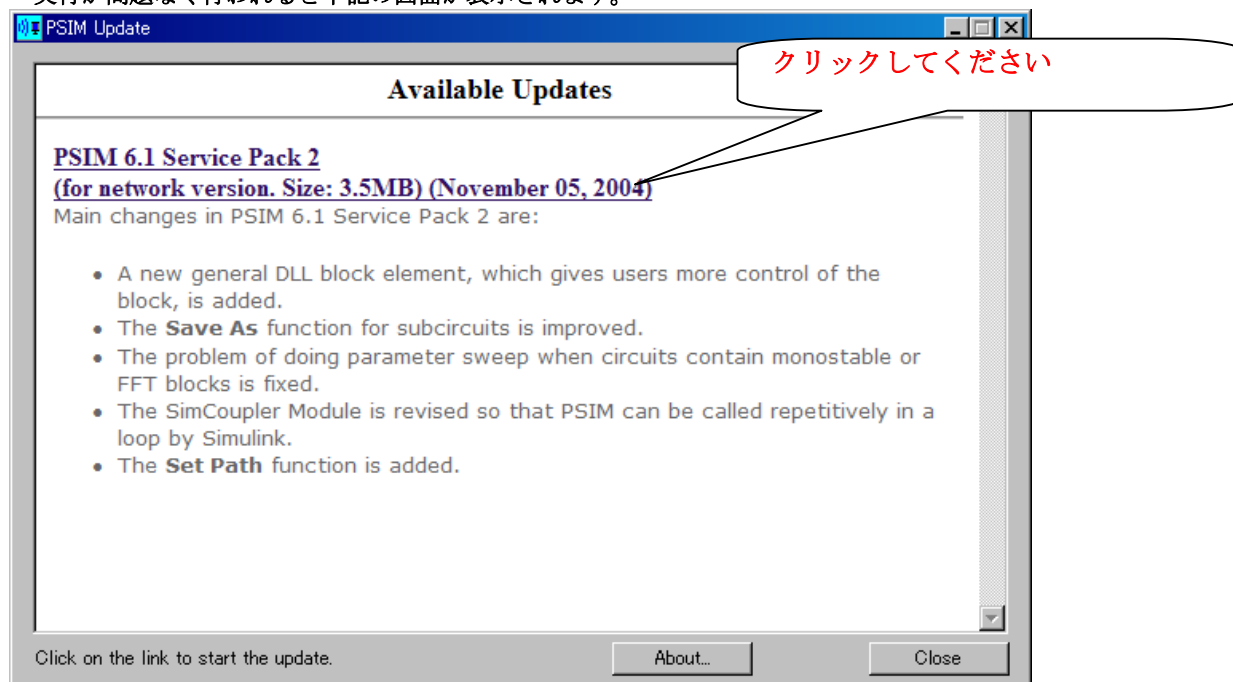
②ダウンロードしたファイルを開くと下記の内容のファイルが入っていることを確認してください。



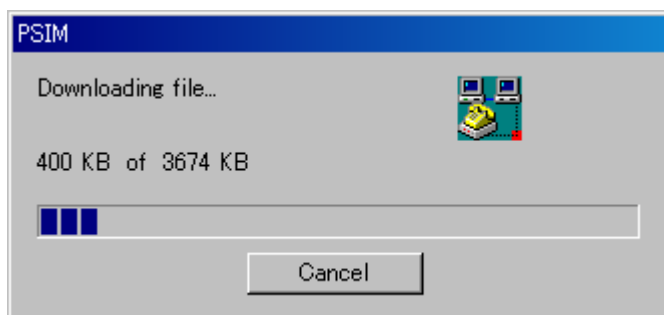
③ダウンロードしたファイルを PSIM ディレクトリへコピーしてください。



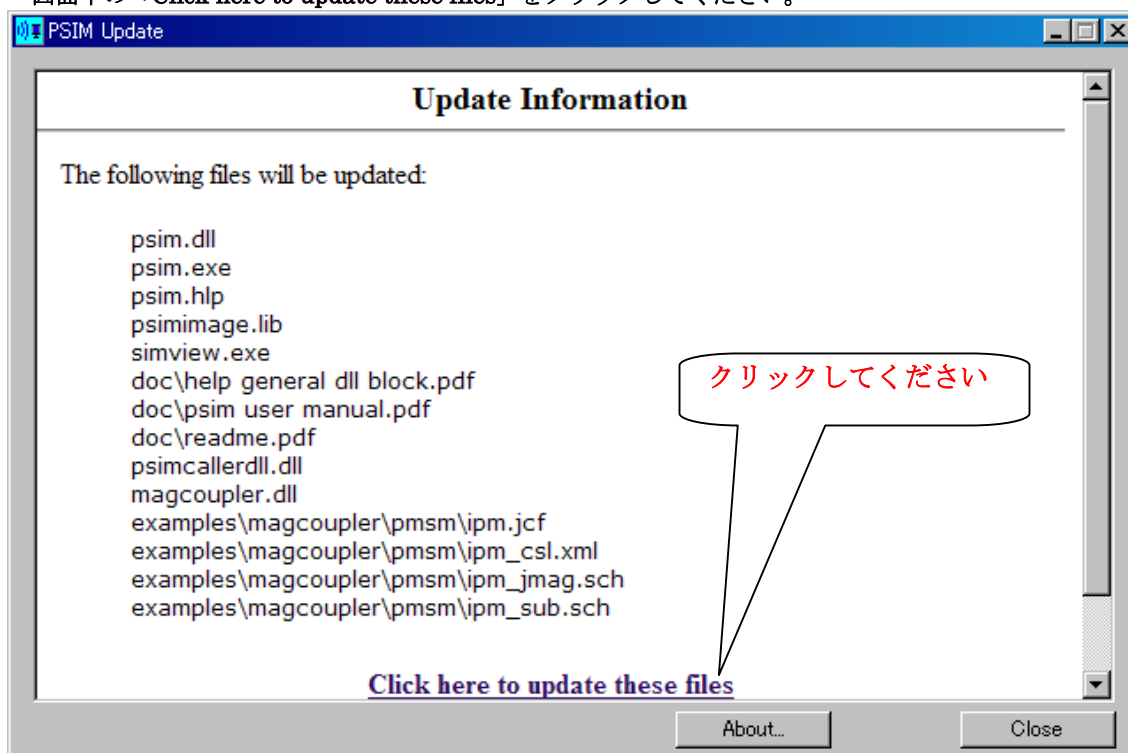
④「PsimUpdate.exe」を実行してください。
実行が問題なく行われると下記の画面が表示されます。



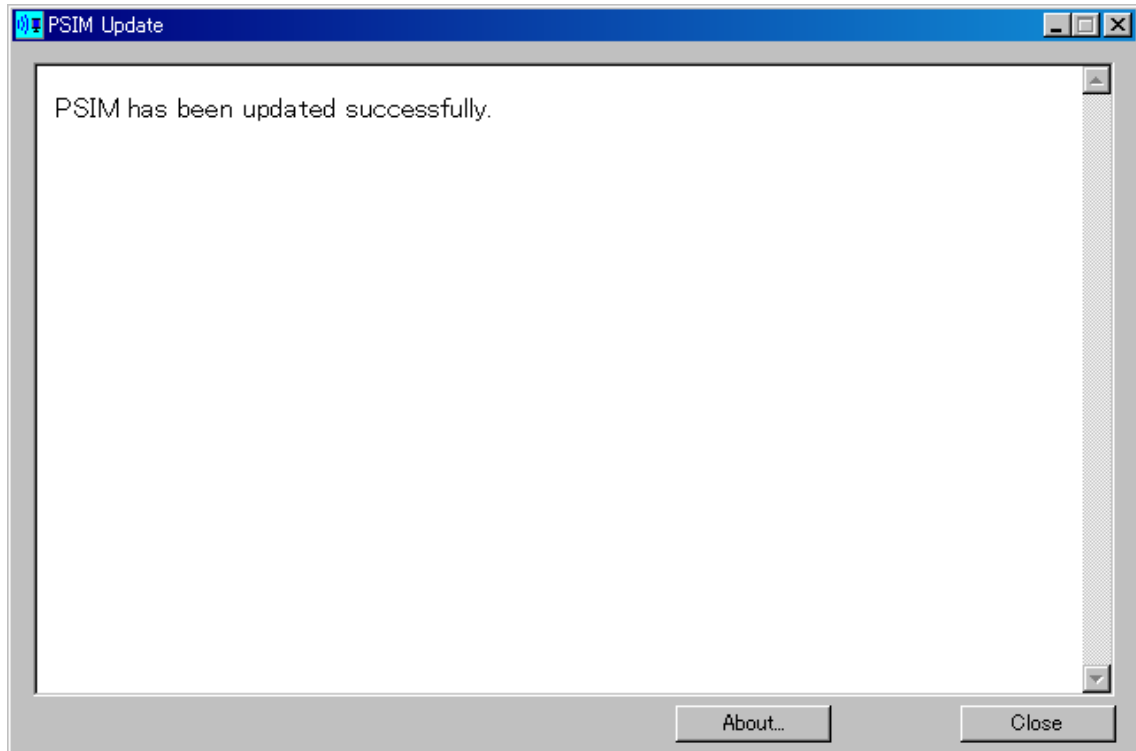
⑤ダウンロードが始まります。



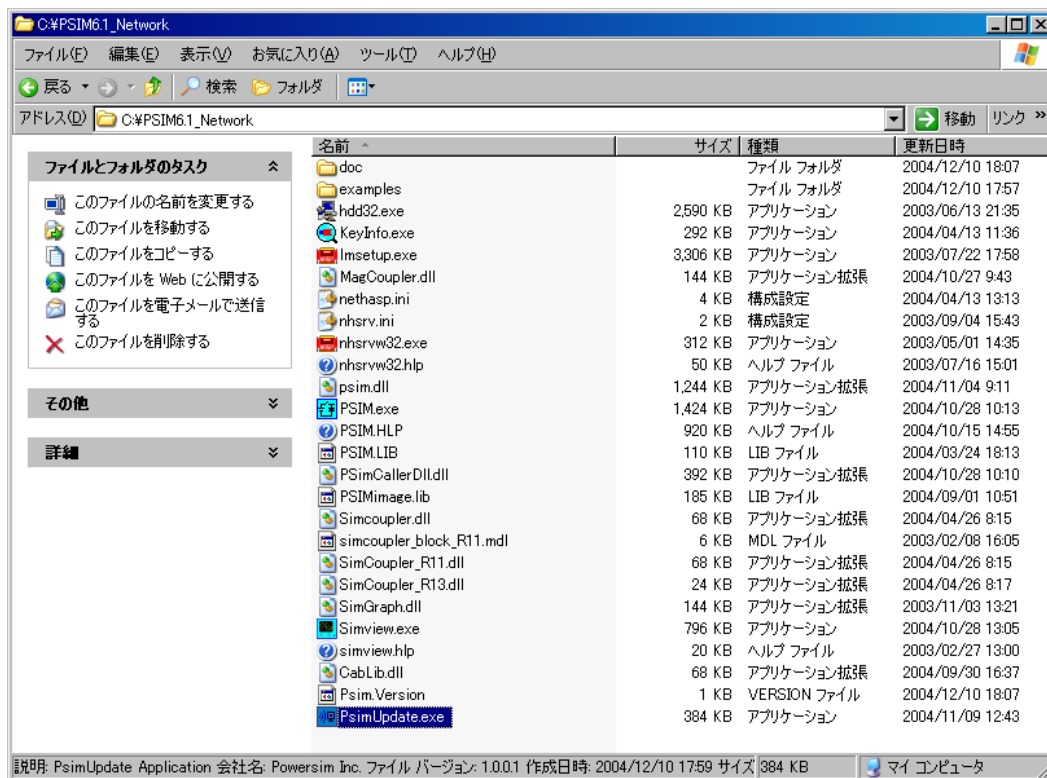
⑥ダウンロードが完了すると下記画面が表示されます。ダウンロード内容が表示されます。画面下の「Click here to update these files」をクリックしてください。



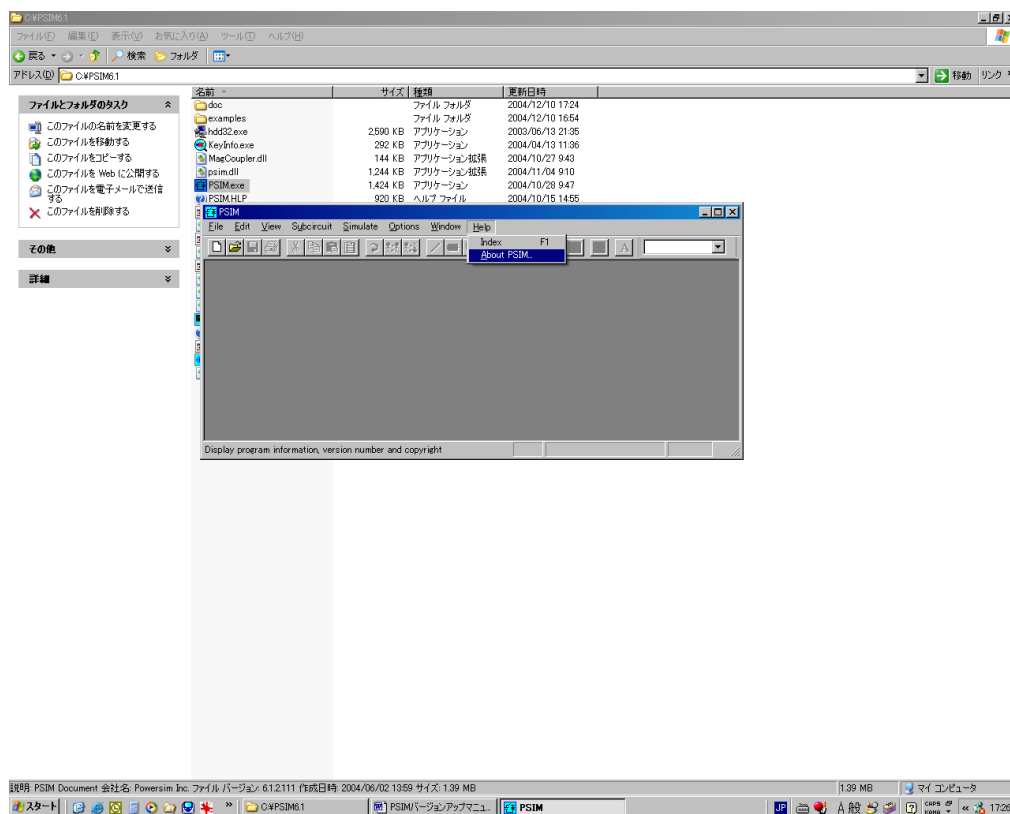
⑦バージョンアップが完了すると下記画面が表示されます。



⑧バージョンアップが完了した PSIM ディレクトリ内です。



⑨最終確認：PSIM を立ち上げ、「Help」⇒「About PSIM」をクリックしてください。



⑩下記画面の赤い○で囲ってある部分が「6.1.2」であれば、正常にインストールが完了しています。

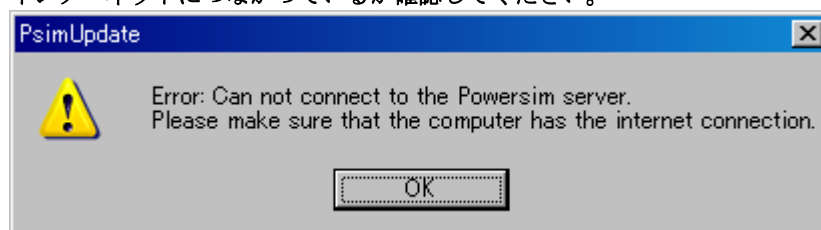


※エラー画面一覧

下記画面はダウンロードしたバージョンアップファイルが PSIM ディレクトリ内に存在しない場合に起きるエラーです。PSIM ディレクトリ内にバージョンアップファイルがあることを確認してください。存在しない場合は、PSIM ディレクトリにバージョンアップファイルを入れてください。



インストールするパソコンがインターネットにつながっていないために起きるエラーです。インターネットにつながっているか確認してください。



インストールするパソコンに PSIM のプロテクトキーがささっていない、もしくは認識していないときに起きるエラーです。キーがインストールするパソコンにささっているか確認してください。

